

Boletim Hidrológico

GOVERNO DO ESTADO DO AMAZONAS

Boletim Nº 01/2016

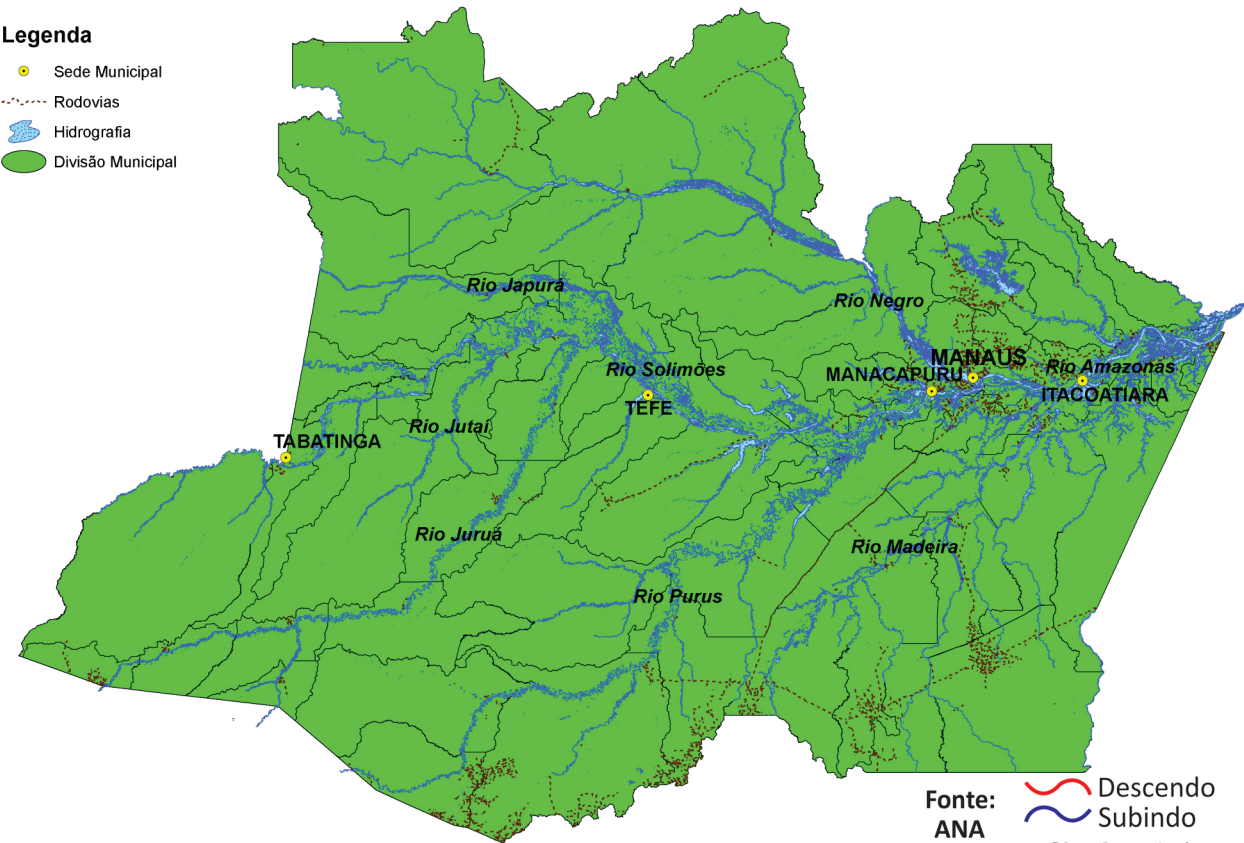
Elaboração: Sala de Situação

Período: 04/01 à 10/01/2016

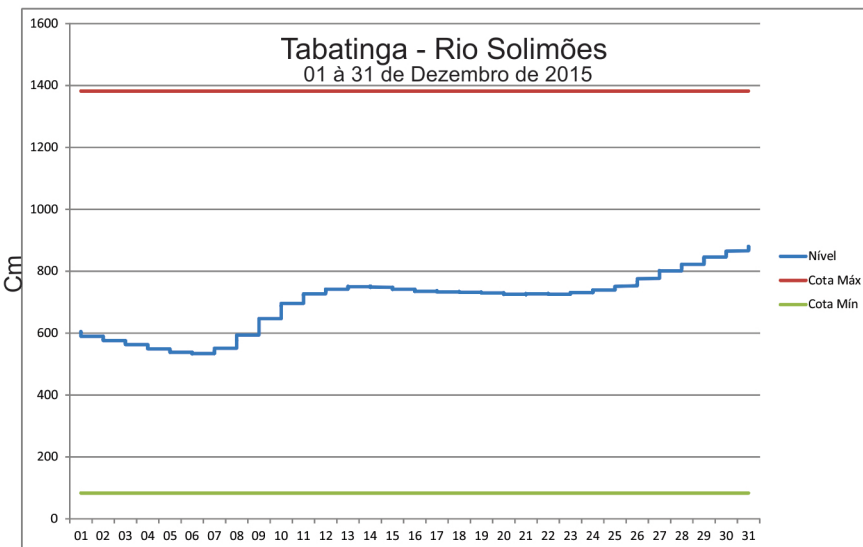
Rio -Localização	Precipitação Acum(mm)
Rio Negro - Manaus	0
Rio Solimões - Tefé Missões	SL
Rio Solimões - Tabatinga	33,2
Rio Solimões - Manacapuru	SL
Itacoatiara - Rio Amazonas	46

Legenda

- Sede Municipal
- Rodovias
- Hidrografia
- Divisão Municipal



Fonte: ANA
Descendo
Subindo
SL Sem Leitura



Rio - Localização	Cota da Semana							Cotas Estiagem		Status
	Seg	Terc	Quar	Quin	Sex	Sab	Domín	Alerta Min	Alerta Max	
Rio Negro - Manaus	SL	SL	SL	1731	1808	1812	1812	1363	2997	~
Rio Solimões - Tefé Missões	SL	SL	SL	SL	SL	SL	SL	346		~
Rio Solimões - Tabatinga	912	920	930	939	948	955	962	83	1382	~
Rio Solimões - Manacapuru	SL	SL	SL	SL	SL	SL	SL	495	2078	~
Itacoatiara - Rio Amazonas	473	476	484	493	502	512	522	233		~