

Boletim Hidrológico

GOVERNO DO ESTADO DO AMAZONAS

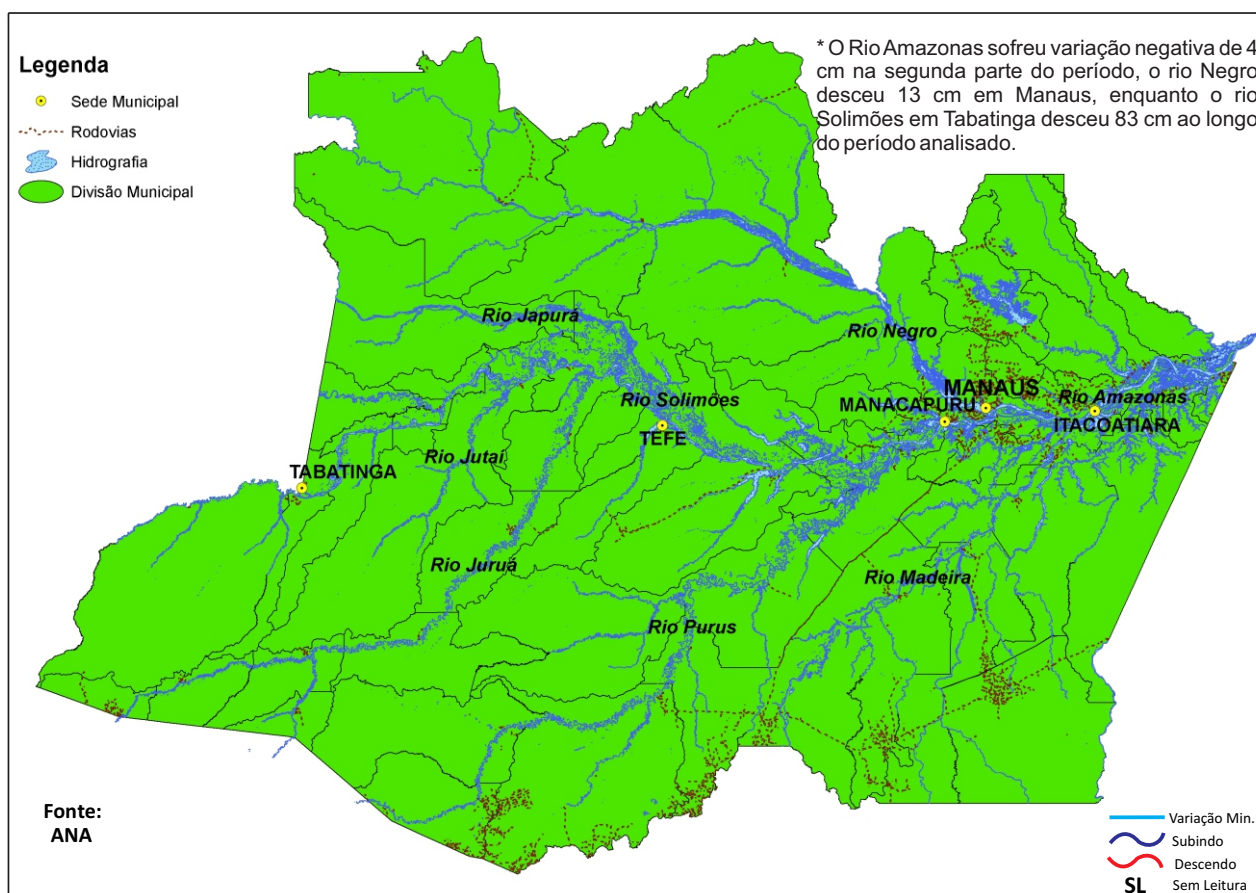
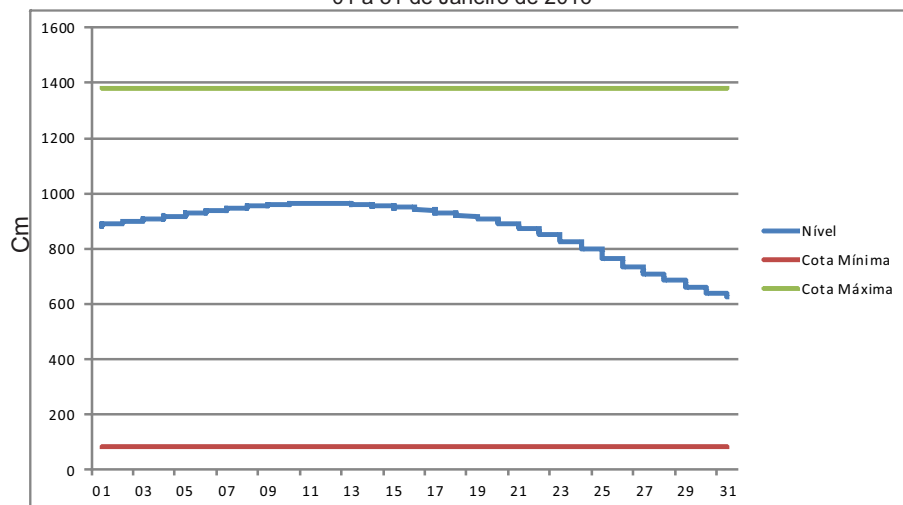
Boletim Nº 05/2016

Elaboração: Sala de Situação

Período: 01/02 à 07/02/2016

Rio - Localização	Precipitação Acum(mm)
Rio Negro - Manaus	78,6
Rio Solimões - Tefé Missões	SL
Rio Solimões - Tabatinga	113,0
Rio Solimões - Manacapuru	SL
Rio Amazonas - Itacoatiara	2,8

Tabatinga - Rio Solimões
01 à 31 de Janeiro de 2016



Fonte:
ANA

Rio - Localização	Cota da Semana (cm)							Cotas Estiagem		Status
	Seg	Terc	Quar	Quin	Sex	Sab	Domin	Alerta Min	Alerta Max	
Rio Negro - Manaus	2013	2013	2012	2011	2007	2004	2000	1363	2997	
Rio Solimões - Tefé Missões	SL	SL	SL	SL	SL	SL	SL	346		SL
Rio Solimões - Tabatinga	608	589	587	577	560	542	525	83	1382	
Rio Solimões - Manacapuru	SL	SL	SL	SL	SL	SL	SL	495	2078	SL
Rio Amazonas - Itacoatiara	678	679	681	681	678	676	677	233		